

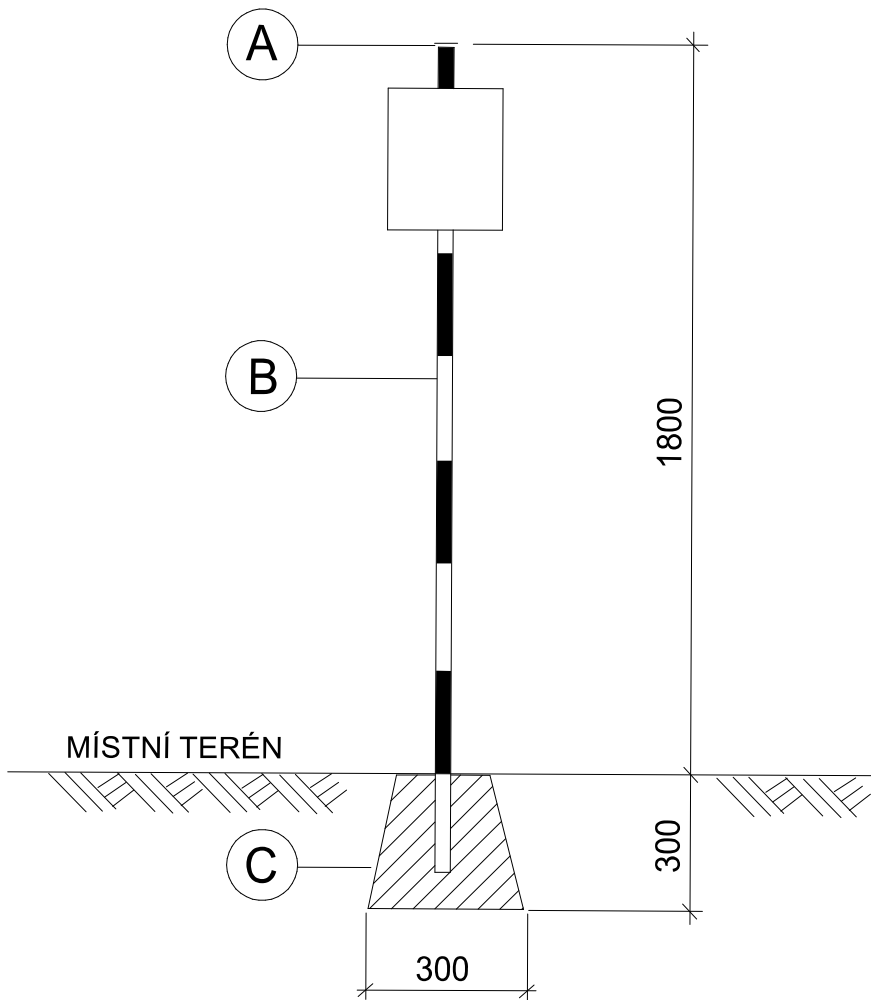
OZNAČENÍ VODOVODU

ORIENTAČNÍ SLOUPEK

SAMOSTATNÝ ORIENTAČNÍ SLOUPEK LZE POUŽÍT JAK V POLNÍ TRATI TAK V MĚSTSKÉ ZÁSTAVBĚ
NA OZNAČENÍ VODÁRENSKÝCH OBJEKTŮ, LOMŮ NA TRASE, PŘECHODU VODOTEČÍ APOD.

POPIS SLOUPKU

- A: horní hrana sloupku uzavřena plechem tl.3mm (svařit)
- B: železný sloupek DL 2m, DN 48mm
- C: betonová patka

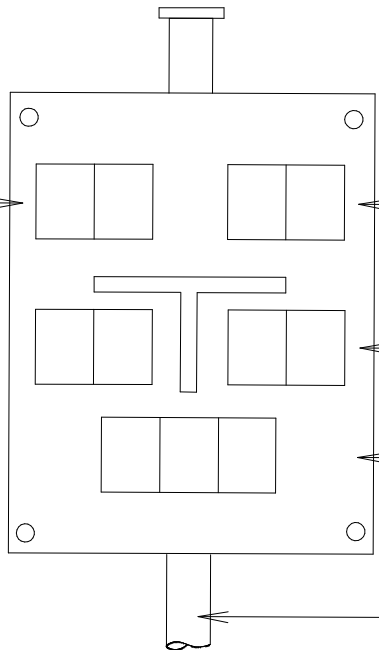


VELKÁ TABULKA

OZNAČENÍ ARMATUR, ŠACHET A LOMU NA ØADECH VODOVODNÍHO POTRUBÍ
S OSAZENÍM NA KOVOVÝ SLOUPEK NEBO STĚNU DOMU.

- UPOZORNĚNÍ:**
- HYDRANTY JSOU ZNAČENY ČERVENÝMI ČÍSLICEMI
 - ŠOUPATA JSOU ZNAČENA MODRÝMI ČÍSLICEMI
 - TABULKA A SLOUPEK MUSÍ BÝT OSAZENY TAK, ABY NEZNEMOŽŇOVALY PRÁCI ČI OPRAVU DANÉ ARMATURY

DRUH ARMATURY
FUNKCE ARMATURY



OZNAČENÍ SVĚTLOSTI
POTRUBÍ (DN)
VZDÁLENOST VLEVO, VPRAVO
PØI ČELNÍM POHLEDU
NA TABULKU (v dm)
VZDÁLENOST KOLMO
OD TABULKY (v dm)

SLOUPEK

POZNÁMKA:
VEŠKERÉ INŽENÝRSKÉ SÍTĚ JE NUTNO VYTÝČIT PŘED ZAHÁJENÍM VÝKOPOVÝCH PRACÍ
ZA PŘÍTOMNOSTI JEJICH SPRÁVCŮ !!! ZE SKUTEČNÉ POLOHY STÁVAJÍCÍCH INŽENÝRSKÝCH
SÍTÍ MŮŽE VYPLYNOUT NUTNOST DÍLČÍCH ZMĚN TRAS. PŘI SOUBĚHU A KŘÍŽENÍ NAVRŽENÝCH
SÍTÍ S OSTATNÍMI INŽENÝRSKÝMI SÍTĚMI JE NUTNO DODRŽET NORMU ČSN 73 60 05.

ZNAČENÍ NA ORIENTAČNÍ TABULCE (dle ČSN 75 5025)			
BARVA TABULKY - DRUH INŽ. SÍTĚ	ZNAK - ARMATURA	ZNAK - MATERIÁL	ZNAK - DIMENZE
zelená - sítě užitkové a závlahy	K - kohout	1 - litina	05 - DN 50
hnědá - kanalizační sítě	V - ventil	2 - ocel	08 - DN 80
hliníková - teplovody, parovody	S - šoupátko	3 - olovo	10 až 90 - DN 100 až DN 900
oranžová - telekom. sítě	R - redukční ventil	4 - azbestocement	1 + prázdný znak - DN 1000
modrá - vodovodní řady	H - hydrant	5 - PVC	11 až 18 - DN 1000 až DN 1800
	X - mezipásmový uzávěr	6 - polyetylen	2 + prázdný znak - DN 2000
	M - vodovod	7 - sklolaminát	
	A - šachta	8-9 - jiné	
	♂ - vzdušník		
	♀ - výpust, odkalení		
	⌀ - vodoměr		

INVESTOR		GENERÁLNÍ PROJEKTANT STAVBY		ČÍSLO PARÉ		AUTORIZAČNÍ RAZÍTKO														
Obec Práche č. p. 112, 67161 Práche		<div>aquaprojekt vodohospodářská a stavební projekce</div> <div>VODOHOSPODÁŘSKÁ A STAVEBNÍ PROJEKCE U DOMOVINY 5, 669 00 ZNOJMO tel. fax. : +420 515 244 192, e-mail: info@aquaprojekt.cz</div>																		
DOKUMENTACE KE SPOLEČNÉMU ŘÍZENÍ																				
HIP:	Ing. Petr Pokorný		Vypracoval:	Ing. Petr Pokorný		PROJEKTANT ČÁSTI PD														
Zodp. projektant:	Ing. Petr Pokorný		Kontrola:																	
Místo stavby:	PRÁCHE																			
KRAJ:	JIHOMORAVSKÝ																			
KÚ:	PRÁCHE						<table><tr><td>Formát:</td><td>2 x A4</td></tr><tr><td>Datum:</td><td>2/2024</td></tr><tr><td>Stupeň:</td><td>DSŘ</td></tr><tr><td>Číslo zakázky:</td><td>2024</td></tr><tr><td>Měřítka:</td><td></td></tr><tr><td>Číslo výkresu:</td><td>D SO303.7</td></tr></table>		Formát:	2 x A4	Datum:	2/2024	Stupeň:	DSŘ	Číslo zakázky:	2024	Měřítka:		Číslo výkresu:	D SO303.7
Formát:	2 x A4																			
Datum:	2/2024																			
Stupeň:	DSŘ																			
Číslo zakázky:	2024																			
Měřítka:																				
Číslo výkresu:	D SO303.7																			
Název stavby:																				
REKONSTRUKCE VODOVODU, SPLAŠKOVÉ A DEŠŤOVÉ KANALIZACE																				
Stavební objekt:																				
SO303 VODOVOD																				
Název výkresu:																				
OZNAČENÍ VODOVODU																				